



DATALOGIC得利捷坚固耐用型5英寸触摸式PDA, 强大顶尖科技与ANDROID™系统的完美结合!

DL-Axist™ PDA集业界顶尖科技与优秀设计于一身, 完美结合了Datalogic得利捷最先进的领先技术与更人性化的用户友好界面, 给用户带来极致的操作体验。DL-Axist PDA有着优秀的外形设计与舒适手感, 配备5英寸超大高清触摸显示屏, 拥有工业级标准的坚固耐用性, 完美满足室内和户外的各项应用需求, 令用户的工作更加高效。DL-Axist PDA还配备有防摔防震橡胶保护套与第三代康宁Gorilla® Glass 3高耐用、防刮伤玻璃屏幕, 进一步保障了DL-Axist PDA的坚固耐用, 轻松应对各类高频率的应用需求。

优秀的数据采集性能

DL-Axist PDA配备先进强大的二维影像式扫描引擎, 能快速、高效识读各类条码, 并可在不改变阅读景深的前提下, 在标准扫描范围距离内即可有效识读高密度条码。DL-Axist PDA采用Datalogic得利捷专利“绿点”技术, 通过“good-read”指示灯, 在刚刚读取成功的条形码之上直接形成绿点标识, 直观反映条码读取的正确性, 帮助在安静及嘈杂环境中预防错误发生, 进一步提高用户的操作效率及感受。此外, 对于需要如获取任务完成签名或破损状况备案的各类现场取证应用需求, DL-Axist PDA内置LED闪光灯的五百万像素自动对焦摄像头即为这些应用需求提供了完美解决方案。

Datalogic得利捷最新的SoftSpot™技术允许用户进行自定义设置“浮动软件触发(floating soft trigger)”, 该功能可让用户通过自定义的方式配置触发扫描按键于屏幕上任意位置, 以满足用户不同需求。SoftSpot技术充分发挥并运用了大尺寸触摸屏的技术特性, 给用户带来全新、便捷的触控体验。

安全无缝通信

DL-Axist PDA包含了通过内置天线所支持的5种无线连接方式: Cisco CCX v4加密安全认证的Wi-Fi 802.11 a/b/g/n 无线局域网模块帮助设备快速访问无线网络, 所配备的MIMO技术提高了系统信道容量, 确保了最高效的数据处理能力及更广的通讯覆盖范围; 3G/4G移动通信技术可提供实时的广域范围的语音与数据通信; 企业级辅助定位系统(A-GPS)用于各类定位应用; Bluetooth®v4蓝牙无线通信技术支持快速、低功耗的数据传输; 以及NFC近距离无线通信技术帮助实现简单、直观的信息交换、数据配置与配对及访问管理。

基于ANDROID™系统的DATALOGIC得利捷移动应用解决方案, 安全可靠、坚固耐用

DL-Axist PDA集成了最先进的专为移动设备开发的Android操作系统, 是一款具备工业级安全、能快速进行软件配置与部署、管理简便的高效解决方案, 帮助用户实现投资回报最大化。



特性

- 符合人体工学设计, 紧凑且坚固耐用
- 第三代康宁Gorilla® Glass 3全高清5英寸多点触摸屏, 更高效耐用
- 内嵌Cisco CCX v4安全认证的802.11 a/b/g/n无线局域网模块, 配备MIMO技术确保更广的通信覆盖范围
- 3G/4G移动通信技术实现实时广域范围的语音与数据通信
- 基于Bluetooth®v4低功耗应用的信标技术
- NFC近距离无线通信技术, 实现简单、直观的数据配置与配对
- 支持各类定位应用的企业级辅助定位系统(A-GPS)
- 配备先进强大的二维影像式扫描引擎, 能快速、高效识读各类条码。并采用Datalogic得利捷专利“绿点”技术, 通过“good-read”指示灯, 在刚刚读取成功的条形码之上直接形成绿点标识, 直观反映条码读取的正确性
- Datalogic得利捷最新SoftSpot技术, 可让用户通过自定义的方式配置触发扫描按键于屏幕上任意位置, 以满足用户不同需求, 给用户带来全新、便捷的触控体验
- 配有防摔防震橡胶保护套, 坚固耐用的结构可承受多次从1.8米/6.0英尺跌落至水泥地面的撞击而不会造成损坏, 并拥有IP67的防护等级
- 内置音频接口, 支持语音应用或移动POS解决方案
- 预授权桌面和浏览器锁定软件
- EASEOFCARE服务计划提供一系列的服务级别, 以保障用户投资无忧, 并实现生产效率及投资回报率最大化

行业应用

- 零售业: 辅助销售、商品营销、价格管理、库存管理、盘点、礼品/赠品登记、移动POS应用等
- 运输与物流业: 路线规划与设定、店铺直送、人力管理、快递增值服务等
- 制造业: 电子与电脑/食品与饮料营销、现场销售与管理等
- 医疗卫生业: 床边护理、药房、库存管理
- 餐饮娱乐业: 电影院、剧院、博物馆、赛事活动、旅游、休闲和票务核查等
- 服务业: 商业服务、图书馆管理、访问控制等

技术规格

无线通讯

无线局域网 (WLAN)	TI 802.11 a/b/g/n Cisco CCX v4无线加密认证; 支持MIMO, 具备更高效的数据处理能力及更广的覆盖范围; 频率范围: 视不同国家而定, 通常为2.4 GHz 和 5.2 GHz
个人局域网 (WPAN) 无线广域网 (WWAN)	Bluetooth蓝牙无线技术v4.0 (IEEE 802.15) 支持3G/4G (HSPA+); 850/900/1800/1900/2100MHz支持语音和数据通信; SIM卡插槽位于电池下方; 经PTCRB/AT&T认证
全球定位系统 (GPS)	集成u-blox技术的辅助全球定位系统 A-GPS, 可支持: GPS、GLONASS、北斗; TTFF(Time-To-First-Fix): 冷启动26秒; 辅助启动2秒; 重新定位1.5秒
NFC	支持以下标准: ISO14443-4 (A型、B型); ISO15693; Mifare; Felica

译码能力

一维码/线性码	对所有标准一维码包括GS1 DataBar™线性码可自动区分和译码
二维码	Aztec Code, Data Matrix, MaxiCode, QR Code, UPU FICS, USPS intelligent Mail
邮政码	Australian Post, Japan Post, KIX Code, PLANET, POSTNET, Royal Mail Code (RM4SCC), 中国邮政码
堆栈码	Micro-PDF417, PDF417, GS1 DataBar Composites, GS1 DataBar Expanded Stacked, GS1 DataBar Stacked, GS1 DataBar Stacked Omnidirectional

电源参数

电池	可替换式充电锂离子电池。 标准电池: 3.8 V; 3200 mAh (11.8 瓦时), 仅适用于Wi-Fi机型; 扩展电池: 3.8 V; 6400 mAh (23.6瓦时); 仅适用于WWAN机型
----	---

环境

抗跌落	可承受多次从1.8 米/ 6.0英尺高处跌落至水泥地的撞击 (带橡胶保护套); 可承受多次从1.2 米 /4.0英尺高处跌落至胶合地板的撞击 (无橡胶保护套)。
防水和防尘密封 温度	IP67 工作状态: -20到50 °C/-4到122 °F 储存/运输: -30到 70 °C /-22到158 °F

接口

接口	Micro-USB接口: 高速USB 2.0主机和客户端; 以太网口: 单一插槽最高速度可达1 Gbps
----	---

物理参数

尺寸 显示屏	15.7 x 8.0 x 1.9 厘米 / 6.2 x 3.1 x 0.7 英寸 5英寸 TFT高清显示屏, 支持 720 x 1280 分辨率; LED背光灯; 触摸屏: 5点电容触摸屏, 采用Corning Gorilla Glass 3高耐用玻璃; 支持手套进行触控操作
键盘	物理按键: Home键/扫描键和两个侧扫描键; 电源On/Off开关键; 音量Up/Down上下设置键; 用户可编程按键: 3个显示区域外的可编程虚拟键
重量	带标准电池: 350.0 克/12.3盎司 带大容量电池: 400.0 克/14.1盎司
音频	标准3.5 mm音频接口, 支持语音应用或移动POS解决方案

解码性能

摄像头	分辨率: 500万像素; 照明: 用户可控LED闪光灯; 镜头: 自动对焦
扫描引擎	二维影像式扫描 (支持一维和二维条形码); Datalogic得利捷专利“绿点”技术提供良好的识读反馈; 扫描景深: 从8.5至50 厘米/ 3.3至19.7英寸 (取决于条形码的种类和密度); 分辨率: WVGA (752 x 480像素) 照明: 白色LEDs; 瞄准: 650nm VLD 可视范围: 40° H x 26° V 25% 一维线性码: 0.0762 毫米 / 3 mils PDF: 0.127 毫米 / 5 mils 数据矩阵: 0.195 毫米 / 7.5 mils
打印对比度(最小) 最低分辨率	

安全与法规

机构认证	本产品满足使用所必须的各项安全和法规认证。
环境符合 二维影像式扫描	符合欧盟 RoHS, 符合中国RoHS 瞄准系统 (激光): EN/IEC 60825-1:2007 (2类); 21 CFR 1040 (CDRH) (2类) 照明系统 (白色LEDs); 豁免风险组 IEC 62471

软件

应用程序	Datalogic得利捷SoftSpot技术, 用于软件触发配置; 预授权设备控制及基于42Gears移动系统的浏览器锁定技术; Zello企业级 PTT Datalogic得利捷固件使用程序 DXU, 用于设备配置和通过PC进行固件升级 用于配置NFC Tap; 用于配对NFC Tap (用于其他Bluetooth®蓝牙设备)
配置和维护	基于ANDROID系统的DATALOGIC得利捷SDK™
开发	

系统

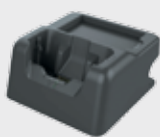
内置传感器	重力传感器; 陀螺仪传感器; 环境光照传感器; 近距离传感器
扩展槽	用户级Micro-SD卡槽: 兼容Micro SD-HC卡; 最高数据传输速度可达48 Mbps;
内存 微处理器 操作系统 实时时钟	系统内存: 1 GB; eMMC闪存: 8 GB OMAP 4430 @ 1 GHz双核处理器 Android v4.1 (v4.4免费更新即将推出) 可软件控制的时间和日期

保修期

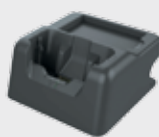
保修期(附件除外)	1年
-----------	----

附件

通讯座/充电器



• 94A150071 带USB接口的单槽通讯底座



• 94A150072 以太网接口的单槽通讯底座



• 94A150074 四联电池充电器

其它杂项



• 94ACC0132 橡胶保护套



• 94ACC0133 腕带 (购买时已包含在内)



• 94ACC0127 Bluetooth 蓝牙耳机 VXI B350-XT